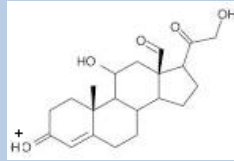
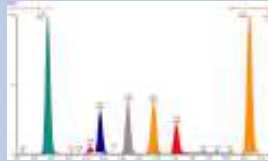
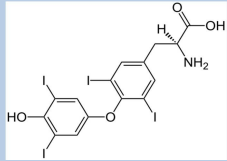


4^{ème} Journée de Spectrométrie de Masse en Endocrino-Métabolisme

Vendredi 29 novembre 2019 – 9h00



Centre de Conférences Edouard VII - Paris

Inscription gratuite mais obligatoire avant le 20 novembre 2019
(places limitées, repas inclus à confirmer à l'inscription)
auprès de Najiba LAHLOU – e-mail : najiba.lahlou@free.fr

9h00 **Accueil des participants / Café**

9h30 **Introduction : Najiba LAHLOU**, Coordinatrice du Groupe de Travail SFE

Conférences Plénières

Modérateur : Najiba LAHLOU

9h40 **Michel SALZET et Isabelle FOURNIER**
PRISM, Inserm U 1192, Institute of Health Technology, Université de Lille 1
Protéomique et imagerie en biologie

10h20 **Katleen VAN UYTFANGHE**
Laboratory of Toxicology, Ghent University, Belgium
Mass Spectrometric determination of (free) Thyroid hormones

10h50 **Pause / Café / Rafraîchissements**

Nouveautés Technologiques

Modérateur : Monique LEBAN

11h20 **Société Waters**



CHROMSYSTEMS®
DIAGNOSTICS BY HPLC & LC-MS/MS

11h35 **Société ChromSystems**

Amphithéâtre SYDNEY – Centre de Conférences Edouard VII
– 23, rue Edouard VII – 75009 Paris –

Diagnostic Endocrino-Métabolique

Modérateurs : Lionel GROUSSIN-ROUILLE & Marie-Christine VANTYGHM

- 11h50 **Chris OTTOLENGHI et Clément PONTOIZAU**
Service de Biochimie Métabolomique et Protéomique, CHU Necker, Paris
Analyse des flux métaboliques dans les maladies du métabolisme central
- 12h10 **Sandrine LEFEUVRE**
Service de Biochimie, CHU de Poitiers
Intérêt du dosage de l'Uracilémie avant chimiothérapie par les Fluoropyrimidines
- 12H30 **Agneta KISS**
International Agency for Research on Cancer, Lyon
Détermination de l'exposome par LC-HRMS
- 12h50 **Déjeuner**

Nouvelle Méthodes d'Investigation

Modérateurs : Marc LOMBES & Najiba LAHLOU

- 14h00 **Jean-Michel GAULIER et Florian HAKIM**
Laboratoire de Toxicologie, Centre de Biologie-Pathologie, CHU de Lille
Dosage sanguin de Phosphatidyl-Ethanol sur tache de sang séché (DBS) : intérêt de ce marqueur dans l'alcoolisation
- 14h30 **Magali PETTAZONI et David CHEILLAN**
Service Maladies Héritaires Métaboliques & Dépistage Néonatal, Hospices Civils de Lyon
Mesures d'activités enzymatiques en multiplex sur tache de sang pour le diagnostic des maladies de surcharge lysosomale
- 15h00 **Bertrand TAVITIAN et Charlotte LUSSEY**
Service de Médecine Nucléaire, CHU de la Pitié-Salpêtrière, Paris
Détection du succinate par H-MRS dans la recherche des phéochromocytomes

Nouveautés Technologiques (suite)

Modérateur : Ingrid PLOTTON

- 15h30 **Société Agilent Technologies**
- 15h45 **Société Shimadzu**
- 
- 16h00 **Pause / Café / Rafraîchissements**

Communications Orales Courtes

Modérateurs : Monique LEBAN & Anne GOMPEL

- 16h20 **Simon TRAVERS**
INSERM U 1185, Fac. Med. Paris Sud, Université Paris Saclay, Le Kremlin-Bicêtre
Altération de la signalisation minéralocorticoïde par les 21-Désoxystéroïdes s'accumulant dans les pertes en sel des patients déficitaires en 21-Hydroxylase
- 16h35 **Jordan TEOLI**
Laboratoire de biochimie et biologie moléculaire, Hospices Civils de Lyon
Evolution du cortisol et de la cortisone en situation de sommeil polyphasique
- 16h50 **Claire ALEXANDRE**
INSERM U 955 – IMRB équipe 15 et BPR-AS
Cortisol capillaire dans la population générale : un index du stress psychosocial ?
- 17h05 **Conclusion**